





GUIDE

УХОД ЗА ВОЛОСАМИ

Какая ты сегодня?

стр. 3–4

Естественная

натуральные волосы

стр. 5–6

Непредсказуемая

кудрявые волосы

стр. 9–10

Всегда разная

окрашенные волосы

стр. 11–12

Нежная и хрупкая

повреждённые волосы

стр. 13–18

Процедуры

порядок выполнения

стр. 21–22

Трихология

решение проблем

Яркая и искренняя, мягкая и сильная, прекрасная, несомненно, всегда - какая сегодня ты?

Будь такой, какой тебе хочется! Открывай новые грани себя, сияй, искрись, играй. Не бойся быть собой - не бойся быть разной! Смело иди к мечте, воплощай свои идеи, меняй себя и... меняй мир!

Доверься своим чувствам, когда хочешь поменяться, и доверь свои перемены нам! Мы готовы тебя услышать, поддержать и бережно исполнить все твои желания.

С любовью,
Constant Delight.



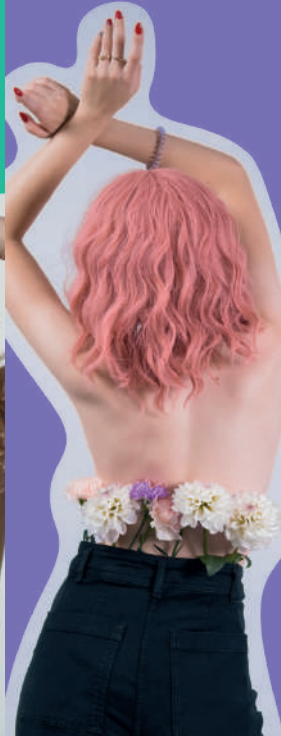
ЕСТЕСТВЕННАЯ



НЕПРЕДСКАЗУЕМАЯ



ВСЕГДА РАЗНАЯ



НЕЖНАЯ И ХРУПКАЯ



Хочу объём!

В САЛОНЕ

Шёлковое обёртывание

SPA-процедура для кожи головы и волос — комплексный подход к возвращению красоты и здоровья повреждённых, истончённых локонов. Ароматерапия, чередование тёплой и холодной фаз, расслабляющий массаж, натуральные компоненты. Протеины шёлка уплотняют, придают упругий объём и гладкость, не утяжеляя тонкие волосы. Растительные экстракты успокаивают, освежают кожу, стимулируют рост волос. Порядок процедуры стр. 15.



ДОМА

- Шампунь и маска SPA с шёлком
- Шампунь и маска BioFlowers Объём для тонких и непослушных волос
- Шампунь и бальзам Intensive Кератин, питание и сила

НЕСМЫВАЕМЫЙ УХОД:

экстракт кератина,
капельки шёлка

СТАЙЛИНГ:

спрей для придания объёма,
порошок для объёма,
спрей с морской солью



ЕСТЕСТВЕННАЯ

Длина и сила

В САЛОНЕ

Масляное обёртывание

Anti-age уход для длинных волос. Послойное нанесение Восстанавливающего масла и мусса с отрубями линии Эксперт-Уход призвано компенсировать потерю липидов и влаги. Процедура воссоздаёт внешний защитный слой волоса, встраиваясь в повреждённые участки и склеивая чешуйки кутикулы. Итог? Гладкость шёлка, зеркальный блеск и эластичность. Идеально для волос, склонных к спутыванию. Порядок процедуры стр. 15.

- ДОМА
- Восстанавливающие шампунь и маска с Зелёным чаем
 - Шампунь и маска BioFlowers Укрепляющие для всех типов волос
 - Шампунь, маска и (или) бальзам Intensive Минералы, питание и защита

НЕСМЫВАЕМЫЙ УХОД:

2-фазный спрей-кондиционер, жидкие кристаллы 5 Масел, маска-спрей 24 в 1

СТАЙЛИНГ:

масло уход и стайлинг 10в1, термозащитный спрей, спрей 7 Дней

✓ Для жирной кожи головы — Бивалентный шампунь и Очищающая маска серии BioFlowers.

✓ Чтобы не перегрузить тонкие волосы, используйте кондиционер 5 масел.



Приручить завиток

В САЛОНЕ

Charming waves

Увлажняющий и лёгкий коктейль для непослушных кудрей. Восстанавливающий лосьон Эксперт-уход подарит блеск, мягкость и эластичность. Разгладит поверхность волоса, дисциплинирует и облегчит укладку. Зафиксировать и усилить его действие поможет Восстанавливающий мусс с отрубями. В качестве несмываемого ухода он сохранит баланс увлажнённости, сделает завиток красиво очерченным и аккуратным. Порядок процедуры стр. 15.

ДОМА

- Восстанавливающие шампунь и маска с Крапивой
- Шампунь и маска BioFlowers Разглаживающие для вьющихся и непослушных волос
- Шампунь, маска и (или) бальзам Intensive Коллаген, молекулярное увлажнение волос

НЕСМЫВАЕМЫЙ УХОД:

2-фазный спрей-кондиционер, флюид с коллагеном, капельки шёлка

СТАЙЛИНГ:

спрей с морской солью, гель для прямых и кудрявых волос, спрей-воск

✔ Питание и гладкость подарит маска 5 масел.

✔ Для большей лёгкости и подвижности замените маску кондиционером 5 масел.



Абсолютная гладкость

В САЛОНЕ

Elite Supreme

Увлажнение и гладкость на максимуме. Сочетание гиалуроновой кислоты и коллагена притягивает и удерживает влагу внутри. Белковый комплекс заполнит пористые участки волоса, натуральные масла и экстракт чёрной икры восстановят его липидный слой. Благодаря ионам золота компоненты ухода способны проникнуть во все слои волоса. Результат: наполненные, гладкие, идеально прямые волосы надолго. Порядок процедуры стр. 17.

ДОМА

- Шампунь и маска Elite Supreme
- Шампунь и маска BioFlowers Разглаживающие для вьющихся и непослушных волос
- Шампунь, маска и (или) бальзам Intensive Коллаген, молекулярное увлажнение волос

НЕСМЫВАЕМЫЙ УХОД:

жидкие кристаллы Elite Supreme, эликсир Elite Supreme, флюид с коллагеном

СТАЙЛИНГ:

гель для прямых и кудрявых волос, масло уход и стайлинг 10в1, спрей 7 дней, спрей-блеск



НЕПРЕДСТАВИМАЯ





ЗАМОРОЗКА ЦВЕТА

- Запечатывает пигменты цвета надолго
- Выполняется непосредственно в день окрашивания
- Подходит для любых оттенков
- Увлажняет и разглаживает полотно волос
- Снимает раздражение и зуд после окрашивания
- Восстанавливает защитные свойства кожи

Узнай подробности у своего мастера!

Утончённый блонд

В САЛОНЕ

Cool Blond

Всесторонняя забота об обесцвеченных волосах и сохранение холодных нюансов цвета. Идеальное сочетание ингредиентов восстанавливает правильный гидробаланс, точно реконструирует структуру волоса и образует на его поверхности защитную мембрану. Волосы приобретают устойчивость к механическим и термическим повреждениям. Безупречный цвет и атласная гладкость гарантированы!
Порядок процедуры стр. 17.

ДОМА

- Восстанавливающие шампунь и маска с Ромашкой
- Шампунь и маска Intensive Delightex для светлых волос
- Шампунь и маска BioFlowers Питательные для окрашенных, лишённых блеска волос

НЕСМЫВАЕМЫЙ УХОД:

спрей-маска 24в1, экстракт кератина, жидкие кристаллы Elite Supreme

СТАЙЛИНГ:

масло уход и стайлинг 10в1, спрей-блеск, термозащитный спрей



Искрящийся яркий

Для обесцвеченных волос и ярких, креативных окрашиваний воспользуйтесь рекомендациями для осветлённых волос (Утончённый Блонд) и проведите процедуру Cool Blond с подходящей маской.

Для волос, окрашенных красителем подойдёт процедура Color Make, воссоздающая интенсивные, сверкающие оттенки. Также воспользуйтесь советами по выбору продуктов ухода и стайлинга для Шоколадных оттенков.

ИЗЫСКАННЫЙ ШОКОЛАД

В САЛОНЕ

Color Make

Одна процедура — двойной эффект! Насыщенный, многогранный цвет и непревзойдённое качество окрашенных волос. Натуральные масла и экстракты, комплекс витаминов и аминокислот вернут локонам гладкость и естественное сияние, наполнят влагой, восстановят повреждённые кератиновые волокна. Термозащитный комплекс Mirustyle X-HP защитит волосы от повреждений и сохранит яркость цвета. Позвольте себе роскошь здоровых волос! Порядок процедуры стр. 17.

ДОМА

- Восстанавливающие шампунь и маска с Крапивой
- Шампунь и маска BioFlowers Питательные для окрашенных, лишённых блеска волос
- Шампунь, маска и (или) бальзам Intensive Кашемир, защита цвета окрашенных волос

НЕСМЫВАЕМЫЙ УХОД:

эликсир 12в1, флюид с коллагеном, капельки шёлка

СТАЙЛИНГ:

спрей для придания объёма, спрей-воск, спрей с морской солью

- Для увлажнения окрашенных волос можно провести процедуру Elite Supreme (для тёмных оттенков — даже в день окрашивания!).
- Зеркало волос — идеальное решение для восстановления структуры обесцвеченных волос.



ВСЕГДА РАЗНАЯ

Моментальный эффект

В САЛОНЕ

Quick help

Мультикомпонентный коктейль для очень повреждённых и пористых волос. Белковые соединения встраиваются в структуру волоса, последовательно реконструируя её от верхних слоёв кортекса до самой поверхности. Восстановление водного баланса и липидной прослойки вернёт эластичность, плотность и глянцевый блеск, а катионоактивные полимеры укутают защитной вуалью. Красивые и здоровые волосы — сейчас! Порядок процедуры стр. 19.

ДОМА

- Шампунь 12в1, восстанавливающая маска с Ромашкой
- Шампунь и маска BioFlowers Восстанавливающие с аргановым маслом
- Шампунь, маска и бальзам Intensive Кератин, питание и сила

НЕСМЫВАЕМЫЙ УХОД:

спрей-маска 24в1, эликсир 12в1, капельки шёлка

СТАЙЛИНГ:

спрей для придания объёма, термозащитный спрей, спрей-блеск



Безусловная поддержка

В САЛОНЕ

Зеркало волос

Полноценная реставрация на молекулярном уровне. Восстановление кератиновых волокон и связей между ними, заполнение пустот и компенсация липидных потерь. Витамины, антиоксиданты и комплекс Mirustyle X-HP защитят волосы от воздействия УФ-лучей, термоинструментов и свободных радикалов, предотвратят дальнейшие повреждения. Надёжная поддержка для волос, нуждающихся в максимальной заботе.

Порядок процедуры стр. 19.

ДОМА

- Шампунь и маска Elite Supreme
- Шампунь и маска BioFlowers Восстанавливающие с аргановым маслом
- Шампунь, маска и бальзам Intensive Кератин, питание и сила

НЕСМЫВАЕМЫЙ УХОД:

эликсир Elite Supreme, жидкие кристаллы Elite Supreme, экстракт кератина

СТАЙЛИНГ:

термозащитный спрей, масло уход и стайлинг 10в1, спрей-блеск

Дополнительный уход: эликсир-крем Delightex Step2 (1 раз в неделю).

Быстрое восстановление дома: нанесите маску 5 Масел (3 мин), затем, не смывая, — кондиционер 5 Масел (еще 2 мин), аккуратно прочешите и смойте.

НЕЖНАЯ И ХРУПКАЯ



ПРОЦЕДУРЫ



ПОРЯДОК ВЫПОЛНЕНИЯ

**Шёлковое
Обёртывание**



**Шампунь
SPA с шёлком**



**Горячее
Обёртывание**

Отступить от корней 2 см.
Тщательно смыть.

**Масляное
Обёртывание**



**Шампунь
5 Масел
Интенсивное
очистение**



**Восстанавливающий
мусс с отрубями**

По всей длине.
Не смывать.

**Charming
Waves**



**Шампунь
5 Масел
Интенсивное
очистение**



**Восстанавливающий
лосьон**

По всей длине.
Смыть.



Сыворотка с экстрактом Магнолии

На кожу и волосы.
Смыть.



Ламинирующий гель

По всей длине.



Капельки Шёлка

На кончики перед укладкой и/или после.



Восстанавливающее Масло

Разбавить 1:1 с водой.
Смыть.



Укладка

Несмываемый уход и стайлинг при необходимости.



Восстанавливающий мусс с отрубями

По всей длине.
Не смывать.



Укладка

Несмываемый уход и стайлинг при необходимости.



Elite Supreme



**Шампунь
Elite Supreme**



**Спрей Elite
Supreme**

Распылить, проработать пряди руками. Не смывать.



**Маска Elite
Supreme**

По всей длине. Смыть.

Cool Blond



**Шампунь
5 Масел
Интенсивное
очистение**



**Восстанавливающий
лосьон**

По всей длине. Не смывать.

Color Make



**Восстанавливающий мусс
с отрубями**

На сухие волосы.



**Краситель
5 Magic Oils
и 3% окислитель (1:2),
Delightex Step 1**

От корней до кончиков. Смыть.



Delightex Step 2

По всей длине. Смыть.



Эликсир Elite Supreme

По всей длине.



Жидкие кристаллы Elite Supreme

На кончики перед укладкой и/или после.



Маска Delightex ИЛИ Восстанавливающая маска с Ромашкой и Восстанавливающий мусс с отрубями

В пропорции смешивания 1:1. Смыть.



Укладка

Несмываемый уход и стайлинг при необходимости.



Шампунь Защита цвета и бальзам Стабилизатор цвета



Восстанавливающий лосьон

По всей длине. Смыть.



Укладка

Несмываемый уход и стайлинг при необходимости.

Заморозка Цвета



Завершение окрашивания:
Шампунь Защита цвета
и бальзам Стабилизатор
цвета ИЛИ

Самостоятельная процедура:
Шампунь 5 масел



**Маска с исландским
мхом Step 1
и Активатор Step 2**

В пропорции
смешивания 10:3.
На кожу и волосы. Смыть.

Quick Help



**Шампунь
5 Масел
Интенсивное
очищение**



**Восстанавливающий лосьон,
Восстанавливающее масло
и Восстанавливающий мусс
с отрубями**

В пропорции смешивания 1:1:1.
По всей длине. Смыть.
Можно использовать дополни-
тельное тепло.

Зеркало Волос



**Шампунь
5 Масел
Интенсивное
очищение**



**Delightex Step 1
и Step 2**

В пропорции смешивания 1:1.
По всей длине. Смыть.

3

Укладка

Несмываемый уход
и стайлинг при
необходимости.

3

Укладка

Несмываемый уход
и стайлинг при
необходимости.

3

Укладка

Несмываемый уход
и стайлинг при
необходимости.



ТРИХОЛОГИЯ

	В САЛОНЕ		
	Пилинг	Очищение	Восстановление защитных функций
Выпадение волос	Крем-скраб DETOX	Шампунь против выпадения	Маска, стимулирующая рост волос
Перхоть и шелушение кожи	Крем-скраб DETOX	Шампунь DETOX	КриоРеконструкция, step1 + step 2
Чрезмерная секреция сальных желез	Крем-скраб DETOX	Шампунь DETOX	Маска DETOX
Сухая и чувствительная кожа	Крем-скраб DETOX	Шампунь DETOX	Маска DETOX

РЕШЕНИЕ ПРОБЛЕМ

	ДОМА
Пролонгированное действие	Интенсивный курс Поддержание результата Дополнительные рекомендации
Лосьон против выпадения волос	Курс – 3 месяца. Шампунь против выпадения (ежедневно) + маска-концентрат (2 раза в неделю) + лосьон-концентрат (3 раза в неделю) Поддержание результата: Лосьон-концентрат (1 раз в неделю)
	Курс – до исчезновения симптомов. Шампунь Бивалентный, маска Очищающая серии BioFlowers (ежедневно) Поддержание результата: Шампунь Бивалентный, маска Очищающая серии BioFlowers (1 раз в неделю)
	Курс – 2 месяца. Шампунь и маска DETOX (ежедневно) Поддержание результата: Шампунь и маска по типу волос Дополнительные рекомендации: Процедура DETOX в салоне (1 раз в месяц)
Восстанавливающий мусс с отрубями	Курс – до исчезновения симптомов. Шампунь 12в1, восстанавливающая маска с Ромашкой, Крапивой или Зеленым чаем Дополнительные рекомендации: Процедура DETOX в салоне (1 раз в месяц)